

SEKUNDÄRROHSTOFF-BÖRSE

April 2024

ANGEBOTE

ANLAGEN / MASCHINEN / GERÄTE

Angebot Nr. 34

Pöttinger ECO Wiegeschleuse 2018 Edelstahltrommel, Voll- Störungsversand per SMS und Email, Sperren und Entsperrungen von Karten, WIP Nutzung zur Verwaltung der Kunden und der Container, Datenabholung via GPRS

Kontakt

Manuel Schief
Schief Entsorgungs GmbH & Co. KG
Daimlerstraße 14
71364 Winnenden
Tel.: +49 (0) 71 95/ 911 061
Mail: ma.schief@schief-entsorgung.de



Angebot Nr. 35**Kirsch Notstromaggregat**

Typ D200-4/WE 225 KVA Baujahr 1999 ca. 250 Betriebsstunden

Kontakt

Manuel Schief

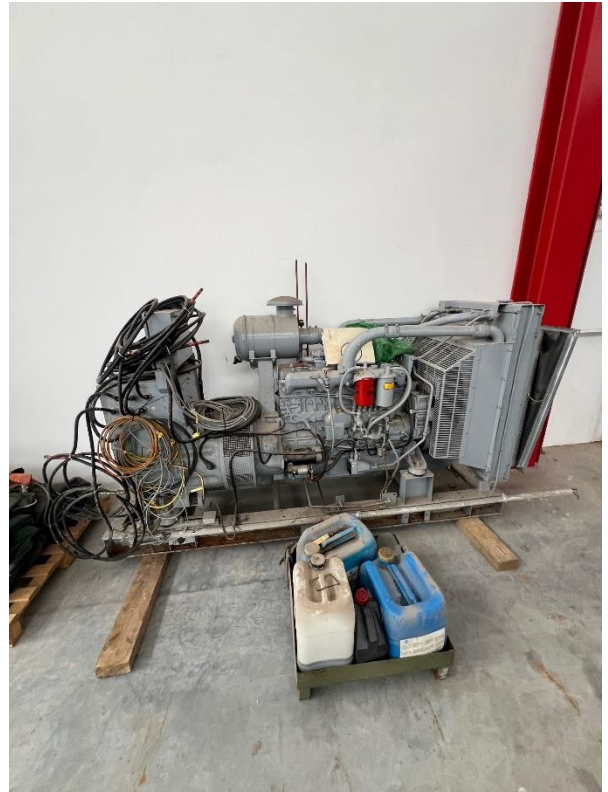
Schief Entsorgungs GmbH & Co. KG

Daimlerstraße 14

71364 Winnenden

Tel.: +49 (0) 71 95/ 911 061

Mail: ma.schief@schief-entsorgung.de

**Angebot Nr. 36****UNTHA XR3000C-Mobil-e**

Elektrischer Zerkleinerer mit Raupenfahrwerk

Antriebsleistung 2x 113 kW

Gewicht: 37 to

FE-Überbandmagnet

3 Messerreihen mit Siebkorb

diverse Ersatzteile

Betriebsstunden ca. 3.000

Baujahr: 04/2019

Kontakt:

Wertstoffzentrum Allgäu GmbH & Co. KG

Anschützstraße 2

87700 Memmingen

Mail: info@dorr.de

Angebot Nr. 37**NGR S:GRAN** Recyclinganlage, Regranulieranlage

Zur stofflichen Aufbereitung von thermoplastischen Kunststoffen und Elastomeren

Für große, dicke und sperrige Teile geeignet

Kontinuierliche und diskontinuierliche Beladung möglich

Förderband mit Metalldetektor

Rolleneinzug mit 2 angetriebenen Einzugschwalzen

Kombinierte Pulver/Granulat Dosierstation

Luftabscheider für Randstreifenbeschickung

Webcam Beschickungstrichter

Einwellenzerkleinerer-Extruder-Kombination

Modulare Entgasungseinrichtung

Vakuumpumpe im geschlossenen Kreislauf

Manueller Siebwechsler

Wasserringgranulierung

Automatische Regelung der Granuliertdrehzahl

Variable Drehzahl für Zentrifuge Granulierung

Zusätzliche Lochplatte für PS-Material

Zyklon-Silo-Kombination

Lärmdämmung

Fernwartung



Bisheriger Ausstoss ca. 140,0 kg / Std. bei LLD/MD-PE

Folien mit 15-50µ oder bei EPS (Platten)

Baujahr 2016

CA. 22.000 Betriebsstunden

Sehr guter Zustand

Kontakt:

EIAA: Europäische Industrie und Anlagen Agentur

Michael Fritsche

Hollerallee 26

28209 Bremen

+49 421 40 89 37 64

mail@eiaa.eu

Angebot Nr. 38**Dampferzeugungsanlage** Doppelflammrohrkessel mit Economiser,

1 x LOOS ZFR 2300, 2 x SAACKE Teminox GS 75-22, Erdgas H, Brennwert HS 11,4 kJ/Nm³, 14MW (2 x 7 MW), 17 to. Satteldampf bei 20 bar ü (25 bar PS), Baujahr 2009

Dampfkessel:

Hersteller LOOS Deutschland GmbH

Typ ZFR 2300

Bauart Großraumwasserkessel mit zwei Flammrohren (dreizügig) sowie einem Rauchgas-Wasservorwärmer (Economizer)

Zulässiger Betriebsdruck (PS): 24-25 bar

Zulässige Betriebstemperatur: 224°C

Zulässige Dampfleistung: 23 to. Satteldampf

Brenner:

2 x SAACKE

Typ Teminox GS 75-22

Brennstoff: Erdgas

Für jeden Brenner existiert eine Schallschutzhaube

Kamin:

37 Meter über Grund

Austrittsfläche: 0,507 m²

Edelstahl Doppelkamin

Wasseraufbereitungsanlage:

Hersteller CHRIST

bestehend aus Enthärtungsanlage und nachgeschalteter Umkehrosioseanlage

Baujahr: 2009

Die Anlage ist für den Betrieb ohne ständige Beobachtung ausgelegt (72 Stunden).

Mehr Informationen finden Sie hier:

<https://www.eiaa.eu/produkt/dampferzeugungsanlage-doppelflammrohrkessel-mit-economiser-erdgas-h-brennwert-hs-114-kj-nm%20b3-14mw-2-x-7-mw-17-to-satteldampf-bei-20-bar-ue-25-bar-ps-baujahr-2009>

Kontakt:

EIAA: Europäische Industrie und Anlagen Agentur
 Michael Fritsche
 Hollerallee 26
 28209 Bremen
 +49 421 40 89 37 64
mail@eiaa.eu

Angebot Nr. 39

Multivalente **Dampfkesselanlage** 2 x 10 MW, NEUWERTIG für staubförmige Brennstoffe oder Erdgas H.
 2 baugleiche Linien:
 Einflammrohrkessel mit Economiser
 Brennstoff bisher: Braunkohlenstaub
 Heizwert Hu: 22.190 kJ/kg
 Ascheanteil: 3,0 % – 3,5 %
 Feuerungswärmeleistung: 19,5 MW FWL (2 x 9,75 MW FWL)
 Dampfleistung: ca. 24 t Sattedampf, 20 bar ü / in Abhängigkeit von dem Umfang der Kondensatrückführung
 Brennstoffe: grundsätzlich alle organischen, staubförmigen Stoffe (z.B. Sägemehl)
 Baujahr: versch. Komponenten 2009 - 2015

Mehr Informationen finden Sie hier:

<https://www.eiaa.eu/produkt/6484>

Kontakt:

EIAA :: Europäische Industrie und Anlagen Agentur
 Michael Fritsche
 Hollerallee 26
 28209 Bremen
 +49 421 40 89 37 64
mail@eiaa.eu

Angebot Nr. 40

Weber Wagenbau 12,5 kg bis max 55 kg Ventilsackbefüllung, Big Bag Abfüllung

Technische Daten:
 Weber Wägeelektronik
 ENW - 50 - G
 Art der Waage: Unabhängige Waage zum Summieren
 PTB - Zulassung zur Eichung: 10.26/97.10
 Seriennummer: bekannt
 Max.: 55,0 kg
 Min.: 12,5 kg
 e=d: 0,05 kg

Herstellungsjahr: 2003

Gefördertes Material: Freifließende Produkte wie pelletierte, granuliert (körnige) oder kristalline Schüttgüter (bisher Saatmais, auch gebeizt)
 Schüttdichte: 0,75 kg/ dm³
 Kapazität: max. 25 to./ Stunde (je nach Produkt)

Anschluss für Druckluft: 1/2".
 Betriebsdruck: 6 bar
 Luftverbrauch: 4 m³/ Std.
 Elektrischer Anschluss: 230 V (AC) / 50 Hz
 Leistungsaufnahme: 0,75 kW
 Steuerspannung: 24 V (DC)
 Schutzart: IP 65 (staubdicht und strahlwassergeschützt)
 Umgebungstemperaturen: -10°C bis +40°C
 Ansauganschluss: DN 100
 Erforderlicher Unterdruck Ansaugung: pu 0 0,01 bar
 Ansaugluftmenge: 8 m³/ min.

Ventilsackbefüllung: automatisch alternierend (während ein Sack befüllt wird, wird der andere automatisch aufgesetzt).

Big-Bag-Befüllung: manuell alternierend, d.h. mit Klappe (links oder rechts).

automatisches Sackmagazin (Igelmagazin)
 Entladeband nach der Sackentladung.
 Querrörderer (Band, ebenfalls CIMBRIA, ca. 3,50 m)

Mehr Informationen finden Sie hier:

<https://www.eiaa.eu/produkt/125-kg-bis-max-55-kg-ventilsackabfuellung-big-bag-abfuellung-entstaubung-weber-waeelektronik-sehr-guter-zustand>

Kontakt:

EIAA :: Europäische Industrie und Anlagen Agentur
 Michael Fritsche
 Hollerallee 26
 28209 Bremen
 +49 421 40 89 37 64
used-filling@eiaa.eu

Angebot Nr. 41

Beumer KBQ 1200 Lagenpalettierer für jegliche Säcke bis 50kg, für Europaletten, mit Leerpalettenmagazin und 2 Vollpalettenstellplätzen

+Beumer KBQ 1200 Lagenpalettierer
 +Palettenvereinzeler
 +Hubwerk + Ablagetisch
 +Doppelabschieber
 +Schaltschrank mit S5 Steuerung
 +Sackzuführband mit Quetschband

bis zu 1.200 Säcke pro Stunde
 bzw. 15 Takte pro Minute
 Platzbedarf ca. 12,0 x 8,0 m, Höhe ca. 5,0 m.
 Baujahr: 1989

Mehr Informationen finden Sie hier:

<https://www.machinio.com/listings?search=Beumer+KBQ+1200+&location=#quickview/68051685>

Kontakt:

EIAA :: Europäische Industrie und Anlagen Agentur
 Michael Fritsche
 Hollerallee 26
 28209 Bremen
 +49 421 40 89 37 64
mail@eiaa.eu

Angebot Nr. 42

Hassia Redatron G2 PE-Flachfoliensack Abfüllung für Erde, Torf, Mulch, etc., gebraucht, guter Zustand, bis 10/2021 in Betrieb

+ Banddosierer, Typ BD E 150 (ablaufgesteuert, zeitgesteuert), mit Ketten und Dosierblech für Erden und Torfe (und Mutterboden)
 + PE-Flachfolien-Absackung Hassia Redatron G2 (inkl. Formschulter)
 + Abzugband

Sackformate: 20L - 50L - 80L

+ Gängige Größen für Erden und Torfe möglich
 + Beutelbreite: 350mm - 550mm (stufenlos einstellbar)
 + Rollengrößen für 8L bis 80L möglich (Kontakte zu Folienproduzenten können wir herstellen)
 + gestanzter Tragegriff möglich
 + Seitenfalte möglich
 + Formschulter vorhanden (prüfen wir) bzw. jederzeit individuell nachrüstbar

Leistung:

+ 18-22 Sack/min - 20L
 + 15-18 Sack/min - 50L
 + 13-14 Sack/min - 80L

Dokumentation vorhanden.
 Platzbedarf ca. 4,0 x 4,0 m, Höhe ca. 6,5 m.
 Baujahr: 1999

Mehr Informationen finden Sie hier:

<https://www.machinio.com/listings?search=Hassia+Redatron+G2+&location=#quickview/68050675>

Kontakt:

EIAA :: Europäische Industrie und Anlagen Agentur
Michael Fritsche
Hollerallee 26
28209 Bremen
+49 421 40 89 37 64
used-filling@eiaa.eu

PAPIER**Angebot Nr. 43**

Bogenware Kraft weiß braun mit PE Beschichtung

Gsm von 800-1200

Ein gestretcht auf Paletten

Verschiedene Bogenmaße

Kontakt:

Peter Schneider

Plaspaper GmbH

Kleepesch 8

53539 Kelberg – Rothenbach

+49 2692 930202

plaspaper@t-online.de

KUNSTSTOFF**Chiffre-Nr. 44**

- Bauzaunfüße 24 kg
- Bauzaunfüße 21 kg
- Bakenfüße- verschiedene Lochmuster – 27 kg
- Befestigungsplatten
- Kunststoff aus Recycling PVC, PE, Gummi
- Einkauf von Kunststoffen PVC, PE, Gummi

NACHFRAGEN

ANLAGEN / MASCHINEN / GERÄTE

Nachfrage Nr. 63

Gesucht werden:

1. **Mülltonnen** in folgenden Größen: 60 l, 80 l, 120 l, 240 l, 360 l
2. **Müllcontainer** in folgenden Größen: 660 l, 770 l, 1.100 l
3. **Ersatzteile:** Räder, Achsen, Deckel

Zustand: gebraucht, gut erhalten; Ausführung: Kunststoff, verzinkt (1.100 l)

Ihre Vorteile:

1. Wir kaufen Ihre Behälter zu Höchstpreisen an.
2. Transparente Abrechnung. Die Bezahlung erfolgt bei Abholung der Ware in bar.
3. Auf Wunsch unterstützen wir Sie beim Stapeln der Behälter.
4. Wir kümmern uns um die Organisation des Transports.
5. Termingerechte, zuverlässige Abholung. Die Abholung erfolgt auf Abruf an Ihrem Wunschort.

Wir holen die Ware kontinuierlich ab oder übernehmen Einmalaktionen, je nach Bedarf.

Wir machen Ihnen ein individuell auf Sie und Ihre Bedürfnisse zugeschnittenes Angebot.

Haben Sie Fragen? Wir beantworten sie gerne. Sprechen Sie uns an!

Kontakt:

ESK RECYKLING

Aleksandry 23/155

Polen - 30-837 Kraków

Tel.: (+ 48) 12 378 32 15 (deutschsprachige Kunden)

Tel.: (+ 48) 502 655 503 (englischsprachige Kunden)

Fax: (+ 48) 12 378 32 16

<mailto:esk.recycling@web.de>

KUNSTSTOFFE

Nachfrage Nr. 64

Weich-PVC (PVC-Plastisol)

Zur Herstellung von synthetischem Leder in einem indischen Werk. Muss nicht den deutschen Qualitätsansprüchen genügen (gerne auch Abfallstoffe, die den deutschen Standards nicht genügen). Material und Behälter beispielhaft wie auf den Bildern dargestellt:

Kommerzielle Rahmenbedingungen:

Start: ab sofort

Preis: VB

Menge: bis zu 200 x 1m³

Regelmäßigkeit: pro Monat

Logistik: flexibel (Abholung ab Werk möglich)

Technische Anforderungen

(sehr grobe Richtwerte – gerne höherwertigere Qualität):

30-60 % Ethylene-PVC / PVC

30-50% Weichmacher

5-25% Füllstoffe

1-5% Stabilisatoren

0-5% Pigmente

Sonstiges

Kontakt:

Indo-German Trading GmbH in Gr.

Andreas Rösch

Co-Geschäftsführer

E-Mail: andreas_oesch@yahoo.de

Tel.: 01578 5959905



Nachfrage Nr. 65

Polycarbonat in Form von CD/DVD/Blue Ray Discs lose, Scheibe (ohne Hülle und frei von Störstoffen)

Verpackung: BigBag, Gitterbox, Faltbox, Oktabin usw.

Menge: unbegrenzt

Start: ab sofort

Preis: VB

Bemerkung: Aufbereitung in zertifizierten Behandlungsanlagen

Kontakt:

CR-Solutions GmbH

Swen Herrmann

Ochsenfurter Straße 4

97246 Eibelstadt

Tel. 09303 981080

mailto: swen.herrmann@cr-solutions.com

Nachfrage Nr. 66**Lohnarbeiten / Vermahlung / Aufbereitung**

Für die Herstellung ihres Mahlgutes sind wir ihr Ansprechpartner.

Einsatzmaterialien:

PE / PET / PVC / PP, sowie weitere Kunststoffe auf Anfrage

Kapazität/ Monat: 400t

Mindestmenge: ab 20t

Start: ab sofort

Preis: VB

Standort: 09518 Großrückerswalde

Kontakt:

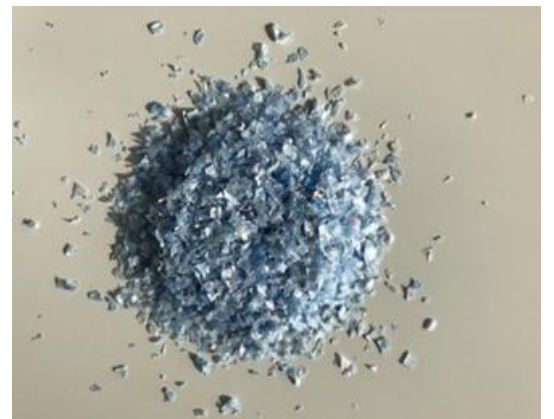
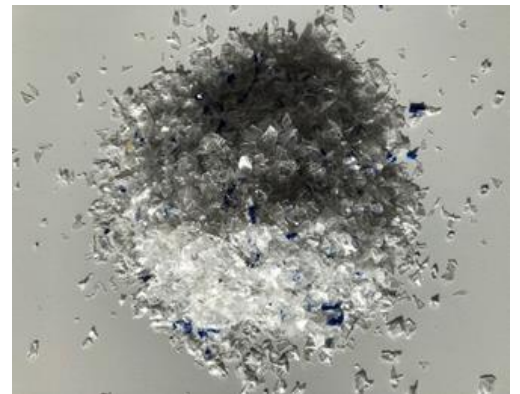
ASCON Gesellschaft für Abfall und Sekundärrohstoff Consulting mbH

Andre Scholz

Margaretenstraße 1 | 53175 Bonn

T: +49 228 94377-45 | F: +49 228 94377-44 | M: +49 151 57123098

www.ascon-net.de | a.scholz@ascon-net.de

**Nachfrage Nr. 67**

Suchen **PET-Flaschen** zur Verwertung

Angebote bitte an:

MultiPet GmbH

Tel. +49 3471/6404-0

Fax: +49 3471/6404-2000

mailto: info@mp-bbg.eu

Nachfrage Nr. 68

HDPE Fraktionen (z.B. IBC's, Kanister, Fässer) zur werkstofflichen Verwertung gesucht.

Angebote bitte an:

MultiPort GmbH
Tel. +49 3471/6404-0
Fax: +49 3471/6404-2000
<mailto:info@mp-bbg.eu>

PAPIERABFÄLLE**Nachfrage Nr. 69**

Wir suchen zum regelmäßigen Ankauf:

- **2.13.00 Druckereiabfälle**, max. 10% hh, lose oder in Ballen, Menge: unbegrenzt
- **3.10.00 Multidruck**, in Ballen, Menge: ca. 100t/Monat
- **4.07.00 Kraftliner**, braun oder braun/weiß, in Ballen oder auf Rollen, Menge: ca. 100t/Monat
- **Kraftliner**, Alu/Pe-beschichtet, auf Rollen, Mindestbreite 20cm, Mindestdurchmesser 60cm, bedruckt und unbedruckt, Menge: unbegrenzt
- **Anfahrbrocken LDPE**, lose, im Container oder im Walkingfloor, Menge unbegrenzt
- **Aluminium-Offsetplatten**, lose oder auf Paletten, Menge: unbegrenzt

Angebote bitte an:

Uriel Papierrohstoffe GmbH – Entsorgung und Recycling
Andreas Uriel
Industriestraße 17-25 D-65582 Diez
Tel.: 0049-6432-1048
Fax: 0049-6432-1050
<mailto:a.uriel@uriel-recycling.de>

Nachfrage Nr. 70

Karton, einseitig bedruckte Großformate auf Palette
Papier, auch bedruckt, auf Rollen ab 50 cm Breite und 50 cm Durchmesser
Karton und Papier unbedruckt im Format auf Palette oder Rolle
Silikonisierte oder pe-beschichtete Papiere
Testliner und Fluting auf Rollen

Kontakt:

Teutloff GmbH
Papier + Karton
Breslauer Str. 53 – 56566 Neuwied
02631-39130 info@teutloff.com
www.teutloff.com

SONSTIGE ABFÄLLE / RESTSTOFFE**Nachfrage-Chiffre-Nr. 71**

Material: **Sand-/Mineralik aus Fermenter / Fermenterräumung** z.B. Biogasanlage
AVV-Nr. zB 191209, 190802, 200306 oder weitere
Menge: unbegrenzt
Verpackung: lose Ware, frei verladen Sattelkipp-Fahrzeug
Ort: Deutschland

Nachfrage-Chiffre-Nr. 72

Material: **Aktivkohle aus div. Prozessen**, gef. oder ungef.
AVV-Nr. zB 061302*, 150202*, 150203, 190110* oder weitere
Menge: unbegrenzt
Verpackung: lose oder in BigBags, frei verladen Fahrzeug (Walking-Floor, Planenzug, Silo etc.; keine Containergestellung)
Ort: Deutschland

Nachfrage-Chiffre-Nr. 73

Material: **Reifen/Altreifen, Gummi, Förderbänder, Baggerketten** etc.
AVV-Nr. AVV 160103; AVV 191204 etc
Menge: unbegrenzt
Verpackung: lose Ware, frei verladen Fahrzeug ab der jeweiligen Ladestelle
Ort: Deutschland / Bundesweit
Bemerkung: Aufbereitung und Verwertung in zertifizierten Behandlungsanlagen, das Material wird im Nachgang thermisch Verwertet (Mitverbrennung)

Nachfrage Chiffre-Nr. 74

Material: **Straßenkehrsicht** aus gewerblicher und/oder kommunaler Straßenreinigung
 AVV-Nr. AVV 200303; Straßenkehrsicht
 Menge: unbegrenzt
 Verpackung: lose Ware, frei verladen Kipper ab der jeweiligen Ladestelle
 Ort: Deutschland / Bundesweit
 Bemerkung: Aufbereitung und Verwertung in zertifizierten Behandlungsanlagen

Nachfrage-Chiffre-Nr. 75

Material: **Bioabfall** oder auch **Gärreze** aus kommunalem Bioabfall
 AVV-Nr. zB 20 03 01; 19 05 01; 19 05 03 etc.
 Menge: unbegrenzt
 Verpackung: lose Ware, frei verladen Kipper ab der Ladestelle
 Ort: Deutschland
 Bemerkung: zB Überhangmengen/Spotmengen, ratierlich anfallende Mengen, Gärreste aus der Nass- oder Trockenfermentation

Nachfrage Chiffre-Nr. 76

Material: **Kanalsand** und/oder **Sandfangrückstände**
 AVV-Nr. 190802 Sandfang, 200306 Kanalsand
 Verpackung: lose Ware, frei verladen Kipper zur Aufbereitung
 Bemerkung: Aufbereitung in entsprechend genehmigter Anlage, EFB zertifiziert

Nachfrage Chiffre-Nr. 77

Material: **Dachpappe**, aus Abbruch, Sortierung, Produktionsabfall; als gef. und/oder ungef. Abfall; mit/ohne Analysen
 AVV-Nr. AVV 17 03 02 und/oder 17 03 03*
 Menge: unbegrenzt
 Verpackung: lose Ware, frei verladen Fahrzeug ab Erzeuger
 Ort: Deutschland / Bundesweit
 Bemerkung: Aufbereitung und Verwertung in zertifizierten Behandlungsanlagen, das Material wird im Nachgang thermisch Verwertet

Nachfrage Chiffre-Nr. 78

Material: teil- oder vollgetrockneter, **kommunaler Klärschlamm**
 AVV-Nr. AVV 190805, Schlämme aus der Behandlung ...
 Menge: ca. 1.500 Tonnen/a
 Verpackung: lose Ware, frei verladen Kipper ab der Ladestelle
 Ort: Deutschland
 Bemerkung: zB aus der solaren Klärschlamm-trocknung, teil oder vollgetrocknetes Materials zur Aufb. und thermischen Verwertung

Nachfrage Chiffre-Nr. 79

Material: **Straßenkehrsicht aus gewerblicher und/oder kommunaler Straßenreinigung**
 AVV-Nr. AVV 200303; Straßenkehrsicht
 Menge: unbegrenzt
 Verpackung: lose Ware, frei verladen Kipper ab der jeweiligen Ladestelle
 Ort: Deutschland / Bundesweit
 Bemerkung: Aufbereitung und Verwertung in zertifizierten Behandlungsanlagen

Nachfrage Chiffre-Nr. 80

Material: **Bitumen**, lose, in Fässern oder anderen Behältern, deutschlandweit
 AVV-Nr. zB 170301*, 170302, AVV 170303* oder weitere
 Menge: unbegrenzt
 Verpackung: lose, in Fässern oder anderen Behältern
 Ort: Deutschland

Nachfrage Chiffre-Nr. 81

Entsorgung von **Pulverlack** aus der **Pulverbeschichtung** oder auch als Produktionsabfall in BigBags

Altersbedingter Firmenverkauf

Zum Verkauf steht eine Firma, die über alle notwendigen Bimsch-Genehmigungen verfügt.

- 15 000 t/ Jahr Kunststoffverarbeitung
- 1500 t Lagerung
- Produktion von Produkten aus Kunststoffen, PVC, PE, Gummi (Bakenfüße, Bauzaunfüße, Befestigungsplatten)
- Verkehrsgünstige Lage
- Besichtigungstermin jeder Zeit möglich
- Standort: Kräwerweg 13, 56626 Andernach u.v.a.m.)

Chiffre-Nr. 82

Suchen Vorbehandlungsanlage nach GewAbfV für

AVV 170904 gemischte Bau,- und Abbruchabfälle
AVV 200301 gemischte Siedlungsabfälle

Abfälle können per Walking-Floor oder Schubboden erfolgen.
Menge ca.3.000 Tonnen pro Jahr.
Abholung erfolgt im Raum Nürnberg-Fürth-Erlangen

Chiffre-Nr. 82

Suche zum Kauf BImSCHG-genehm. Containerdienst / Entsorgungsbetrieb im Raum Düsseldorf und einem Umkreis von 100 km im Zuge einer Unternehmensnachfolge.

Chiffre-Nr. 83

Abfälle für unsere Vorbehandlungsanlage nach GewAbfV gesucht

Seit dem 01.10.2019 verfügen wir, die Grumbach GmbH & Co. KG, am Standort 33428 Harsewinkel im Kreis Gütersloh, über eine eigene, komplette Vorbehandlungsanlage für gewerbliche Siedlungsabfälle nach den Vorgaben der Gewerbeabfallverordnung. Aktuell suchen wir noch Gewerbeabfälle zur Vorbehandlung. Wenn hier Interesse an einer kontinuierlichen Zusammenarbeit besteht, bitte ich um Kontaktaufnahme.
Mengen nach Abstimmung.

Kontakt:

Grumbach GmbH & Co. KG
In der Heide 2
33428 Harsewinkel
Torsten Kröner-Jussack
Tel. +49 2588 / 9301-22
Mail: TJussack@altpapier.de

Redaktionsschluss für eine Anzeigenschaltung ist der **15. eines jeden Monats**

Zuschriften auf die Chiffre-Anzeigen sind schriftlich unter Angabe der Chiffre-Nr. (Angebots- oder Nachfrage-Nr.) an den bvse – Sekundärrohstoffbörse – Frau Schieweling (Tel. 0228/9 88 49-18), Fränkische Straße 2, 53229 Bonn, E-Mail: schieweling@bvse.de zu richten. Sie werden dann umgehend an den Inserenten weitergeleitet.